



POWERIA!



Euroopan unioni
Euroopan sosiaalirahasto

Vipuvoimaa
EU:lta
2014–2020



KEHITYSVAMMAISTEN
PALVELUSÄÄTIÖ

این راهنما به عنوان بخشی از پروژه خدماتی برای
ارتقا بنیادی توانمندی ها به نام قدرتمندی (Poweria)
در سال های 2021 تا 2023 تنظیم شده است.
انتشار آن با حمایت صندوق اجتماعی
اروپا تامین مالی شده است

Työryhmä

Maisa Kosola
Riikka Matinaho
Kati Vaahtolammi

Kuvitus

Jonna Markkula

Ulkoasu ja taitto

Kimmo Pitkänen /
Pieni viestintätoimisto Tampere oy

ISBN 978-952-7292-55-6 nidottu
ISBN 978-952-7292-70-9 verkkojulkaisu

kvps.fi



Lähteet

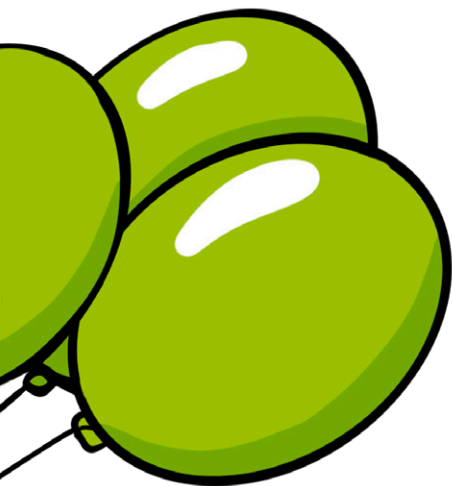
Ammattiopisto Luovi. 2021.
Minä urapolulla.

Ammattiopisto Luovi. 2023.
Tutkintokoulutuksen valmentava koulutus.
Tutkintokoulutukseen valmentava koulutus (TUVA) – Ammattiopisto Luovi

Ammattiopisto Luovi. 2023.
Työhön ja itsenäiseen elämään valmentava koulutus.
Työhön ja itsenäiseen elämään valmentava koulutus (TELMA) – Ammattiopisto Luovi

Verner. 2010.
Ammatillinen erityisopetus.

یادداشت



شما می‌توانید با مراجعه به سایت های زیر اطلاعاتی درباره رشته‌های تحصیلی مختلف را به دست آورید.

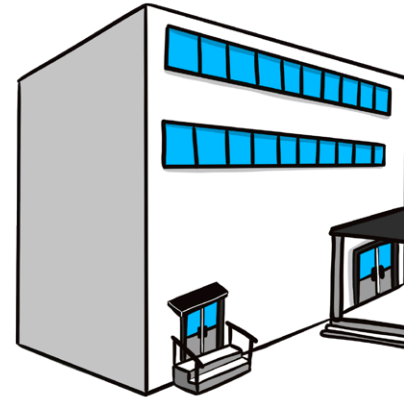
opintopolku.fi

ammattiosaaja.fi

tat.fi

tyomarkkinatori.fi

eperusteet.opintopolku.fi



نحوه اپلای برای ورود به کالج فنی و حرفه ای (نحوه درخواست پذیرش برای ورود به مدرسه)

- از طریق فرآیند پذیرش سالانه که در فصل بهار است یا
- از طریق فرآیند پذیرش پیوسته که در تمام طول سال می‌توان انجام داد.

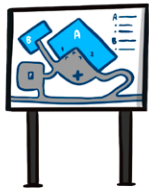
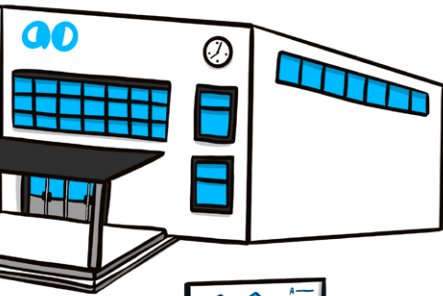
شما می‌توانید قبل از درخواست ورود به مرکز فنی و حرفه ای، به موسسه آموزشی مراجعه نموده و با دریافت مشاوره و راهنمایی، انتخاب مناسبی برای آموزش و محل تحصیل خود داشته باشید.

مرکز آموزش عمومی (Kansalaisopisto)

مرکز آموزش عمومی مکانی است که دوره‌های مختلفی را ارائه می‌دهد. شما می‌توانید دوره ای که برای شما

جذاب است و به آن علاقه مند هستید را انتخاب کنید. در این نوع مرکز آموزشی امکان دریافت مدرک فنی و حرفه ای وجود ندارد. از طریق اینترنت می‌توانید یک مرکز آموزشی عمومی که مورد علاقه شما است و در نزدیکی شما قرار دارد را پیدا کنید.





اگر دچار مشکل در یادگیری هستید، میتوانید با خدمات مدارس فنی و حرفه ای استثنایی مانند لویی (Luovi) و کیپولا (Kiipula) آشنا شوید. در لینک های زیر میتوانید اطلاعات بیشتری درباره آنها بیابید.

دوره آموزشی برای آمادگی ورود به دوره های تحصیلی بعدی (Tuva)

هدف این دوره آموزشی پیدا کردن رشته شغلی مناسب و ورود به دوره های تحصیلی بعدی است. در طول این دوره آموزشی شما کمک و راهنمایی فردی در یادگیری و زندگی روزمره خود دریافت خواهید کرد. مدت زمان آموزش 1 سال است.

دوره آموزشی برای آمادگی برای کار و زندگی مستقل (TELMA)

در این آموزش، تمرین و تمرکز بر وظایف شغلی صورت می گیرد. شما کمک هایی برای آمادگی برای ورود به بازار کار دریافت خواهید کرد. در پایان تحصیلات، می توانید یک شغل مناسب با توجه به مهارت های خود کسب کنید. مدت زمان آموزش ۱ الی ۳ سال است.

تحصیلات مرتبط با یک حرفه (شغل)

در آموزش مرتبط با یک حرفه و شغل می توانید یک حرفه برای خود یاد بگیرید. شما در یادگیری و یافتن کار پشتیبانی می شوید. همچنین می توانید مهارت های روزمره ای که هر روز به آنها نیاز دارید را یاد بگیرید. مدت زمان برای گرفتن مدرک تحصیلی فنی و حرفه ای ۳ سال می باشد.



لطفاً مشخص کنید که چه روشهایی برای یادگیری بهتر برایتان موثر است.



گوش دادن



نوشتن



خواندن



پیروی کردن



گفتگو کردن



انجام دادن



تماشای تصاویر

تحصیل یک امر مهم است.
شما در آن نکات جدید یاد میگیرید
و تجارب مختلفی را کسب میکنید.
شما یک گواهی برای استفاده از آن
در جستجوی کار دریافت میکنید.



لطفاً مشخص کنید به چه نوع کمک و حمایتی در زمان تحصیل نیاز دارید.
در زیر گزینه‌هایی وجود دارد که می‌توانید از آنها انتخاب کنید.

- آری خیر صبح زود بیدار شدن
 آری خیر مراقبت از اموال شخصی
 آری خیر به موقع رفتن به مدرسه
 آری خیر صحبت کردن با افراد غریبه
 آری خیر مواجهه با وضعیت‌های جدید
 آری خیر تمرکز
 آری خیر یادآوری امور
 آری خیر شروع کردن وظایف
 آری خیر محاسبه کردن
 آری خیر در موارد دیگر



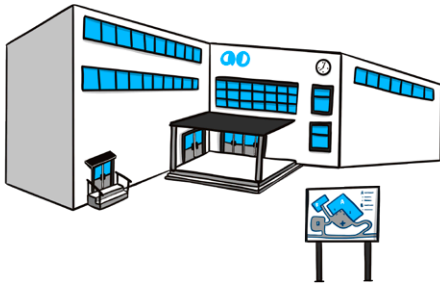


شما به چه حرفه ای علاقه مند هستید؟

در زیر گزینه‌هایی از حرفه‌های مختلف وجود دارد. می‌توانید یکی از حرفه‌های زیر را انتخاب کنید یا اگر در این لیست پیدا نکردید، می‌توانید بنویسید به چه حرفه‌ی دیگری علاقه مند هستید.



- آری خیر آیا می‌توانید به زبان فنلاندی بخوانید؟
 آری خیر آیا می‌توانید به زبان فنلاندی بنویسید؟
 آری خیر آیا می‌توانید به زبان مادری خود بخوانید؟
 آری خیر آیا می‌توانید به زبان مادری خود بنویسید؟
 آری خیر آیا در خارج از فنلاند تحصیل کرده‌اید؟



در چه مدارسی تحصیل کرده‌اید؟

لطفا اطلاعاتی در مورد مدرسه ای که در آن تحصیل کرده اید بدهید.
 لطفا اطلاعاتی در مورد رشته ای که تحصیل کرده اید بدهید.

اگر زبان مادری‌تان غیر از فنلاندی است،
 درباره دوره‌ی زبان فنلاندی که شرکت کرده‌اید توضیح بدهید.

این راهنما بدین منظور طراحی شده است که از طریق پاسخگویی به سوالات به شناخت بهتری از خودتان و زندگی‌تان دست یابید. شناخت بهتر از خودتان مرحله درخواست تحصیل را برای شما تسهیل میکند. شما میتوانید این راهنما را به تنهایی یا با کمک شخص دیگری تکمیل کنید. برای تکمیل کردن میتوانید در این راهنما بنویسید، تصاویر نقاشی کنید یا تصاویر را الصاق کنید.

نام:

راهنما برای تحصیل

در پاوریا (Poweriaa)

