



POWERIA!



Euroopan unioni
Euroopan sosiaalirahasto

Vipuvoimaa
EU:lta
2014–2020



تم إعداد الدليل كجزء من مشروع الطاقة/القوة
لجمعية خدمات ذوي الاحتياجات الخاصة! (2023-2021).
تم تمويل المنشور بدعم من الصندوق الاجتماعي الأوروبي.

Työryhmä

Maisa Kosola
Riikka Matinaho
Kati Vaahtolammi

Kuvitus

Jonna Markkula

Ulkoasu ja taitto

Kimmo Pitkänen /
Pieni viestintätoimisto Tampere oy

kvps.fi

ISBN 978-952-7292-52-5 nidottu
ISBN 978-952-7292-67-9 verkkojulkaisu



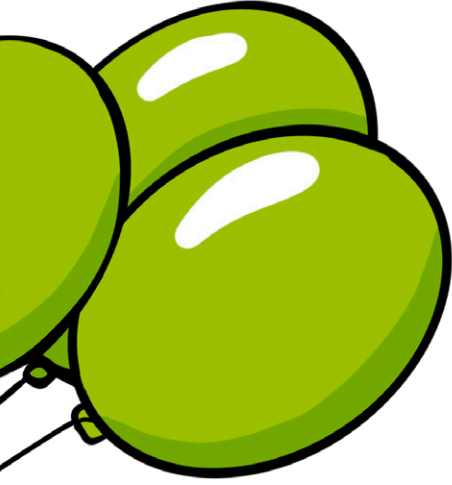
Lähteet

Ammattiopisto Luovi. 2021.
Minä urapolulla.

Ammattiopisto Luovi. 2023.
Tutkintokoulutuksen valmentava koulutus.
Tutkintokoulutukseen valmentava koulutus (TUVA) – Ammattiopisto Luovi

Ammattiopisto Luovi. 2023.
Työhön ja itsenäiseen elämään valmentava koulutus.
Työhön ja itsenäiseen elämään valmentava koulutus (TELMA) – Ammattiopisto Luovi

Verner. 2010.
Ammatillinen erityisopetus.



مذكرات



بإمكانك الذهاب للتعرف على المؤسسة التعليمية قبل أن تتقدم بالطلب للدراسة كطالب. سوف تحصل حينئذ على التوجيه لاختيار التعليم ومكان الدراسة الملائم.

معلومات عن مختلف مجالات الدراسة تجدها على سبيل المثال من خلال الانترنت:

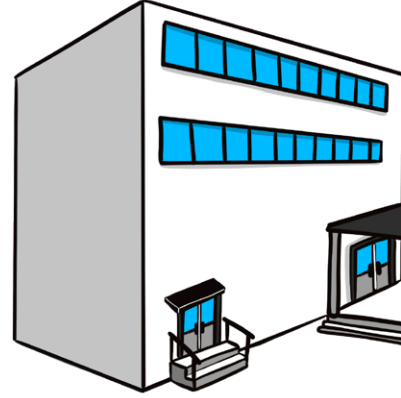
opintopolku.fi

ammattiosaaja.fi

tat.fi

tyomarkkinatori.fi

eperusteet.opintopolku.fi

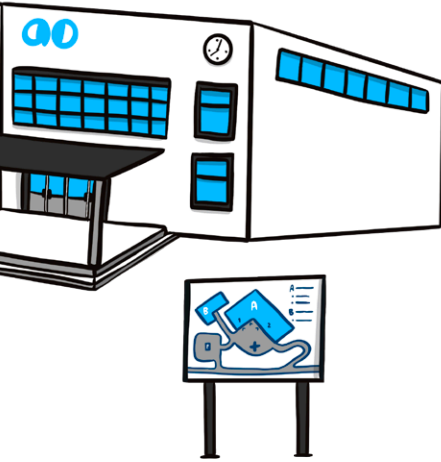


المعهد الشعبي (Kansalaisopisto)

المعهد الشعبي عبارة عن مدرسة تتوفر فيها دورات تعليمية مختلفة. بإمكانك الذهاب إلى تلك الدورة التعليمية، التي تُثير اهتمامك. من غير الممكن الحصول على مهنة بعد اتمام الدراسة في المعهد الشعبي. بإمكانك البحث عن المعهد القريب منك والمهتم به من خلال الانترنت.



إذا كانت لديك صعوبات بخصوص التعلم، فبإمكانك التعرف على ما تقدمه مختلف المؤسسات التعليمية، على سبيل المثال لوفوي، كيببولا (Luovi, Kiipula).



تعليم توفّا (TUVA)، التعليم التحضيري لتعليم الحصول على مؤهل:

- الهدف من التعليم هو الحصول على مجال تعليم ملائم والتقدم بالطلب لمواصلة التعليم. تحصل أثناء التعليم على مساعدة شخصية لدراستك ولحياتك اليومية.
- تستغرق الدراسة سنة واحدة (1).

تعليم تيلما (TELMA)، التعليم التحضيري للعمل وللحياة المستقلة:

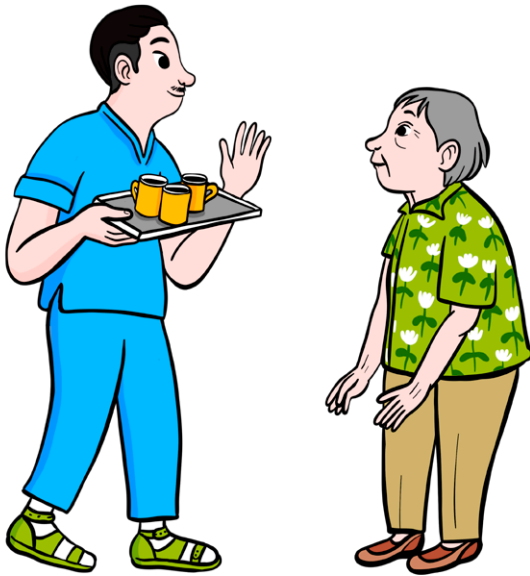
- تتدرب أثناء التعليم على مهام العمل. سوف تحصل على المساعدة للاستعداد للحياة العملية. بإمكانك في نهاية التعليم أن تحصل على عمل يُناسب مهاراتك.
- تستغرق الدراسة 1 - 3 سنوات.

التعليم المهني

- بإمكانك أن تدرس لتتعلم مهنة من خلال التعليم المهني. ستحصل على الدعم بخصوص الدراسة والحصول على عمل. بإمكانك أن تتعلم أيضاً مهارات الحياة اليومية، التي تحتاج إليها يومياً.
- إتمام المؤهل المهني الأساسي يستغرق 3 سنوات.

تقدم بالطلب للمدرسة

- من خلال الطلب المشترك (الربيع)
- من خلال الطلب المستمر على مدار السنة



أبلغ كيف تتعلم:



بالاستماع



بالكتابة



بالقراءة



بالمتابعة



بالحوار



بالعمل



بمشاهدة الصور

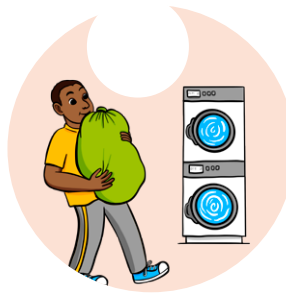
الدراسة مهمة.
تتعلم أشياء جديدة وتصبح
لديك تجارب بشأن مختلف الوظائف.
تحصل على شهادة من أجل البحث عن عمل.



أبلغ عن المساعدة التي تحتاج إليها لدعم دراستك.
توجد خيارات أدناه، بإمكانك أن تختار منها.

- لا نعم الاستيقاظ صباحًا
- لا نعم الحرص على الأمتعة الشخصية
- لا نعم الذهاب إلى المدرسة في الوقت المُحدد
- لا نعم الحديث مع الأشخاص الغرباء
- لا نعم الأوضاع الجديدة
- لا نعم التركيز
- لا نعم تذكّر الأمور
- لا نعم بدء الوظائف
- لا نعم الحساب
- لا نعم في مكان آخر



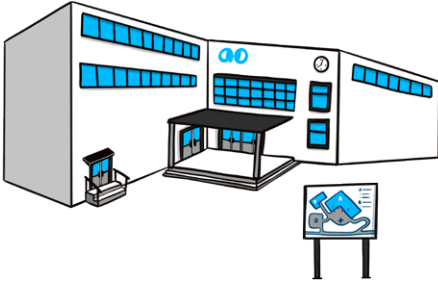


ما هي المهنة التي تُثير اهتمامك؟

ترى أدناه خيارات بخصوص مختلف المهن. هل تجد من بينها مهنة مناسبة لك؟ إذا لم تجد، فبإمكانك أن تُبلغ عن المهنة التي تُثير اهتمامك.



- هل تستطيع أن تقرأ باللغة الفنلندية؟ نعم لا
- هل تستطيع أن تكتب باللغة الفنلندية؟ نعم لا
- هل تستطيع أن تقرأ بلغتك الأم؟ نعم لا
- هل تستطيع أن تكتب بلغتك الأم؟ نعم لا
- هل درست في مكان آخر غير فنلندا؟ نعم لا



ما هي المدارس التي درست فيها؟
أبلغ في أي مدرسة درست. أبلغ أي مجال درست.

أبلغ هل داومت في دورة لتعلم اللغة الفنلندية،
إذا كانت لغتك الأم لغة أخرى غير اللغة الفنلندية.

هذا الدليل مُخصص لك، أنت الذي تفكّر في حياتك.
تعرف نفسك بقدر أكثر من خلال تأدية الوظائف.
من الأسهل التقدم بطلب الدراسة عندما تعرف نفسك بشكل أفضل.
من المهم معرفة الخيارات المتوفرة. بإمكانك تعبئة الدليل
بمفردك أو مع شخص آخر. بإمكانك أن تكتب أو ترسم أو
تلتصق الصور على الدليل.

الاسم

طاقة من

أجل الدراسة!

