



# VALMENNUKSEN KENTTÄSELVITYS

## Mitä, miksi ja miten?

Työpaja 29.5.2023



KEHITYSVAMMAISTEN  
PALVELUSÄÄTIÖ



# Kenttäselvitys

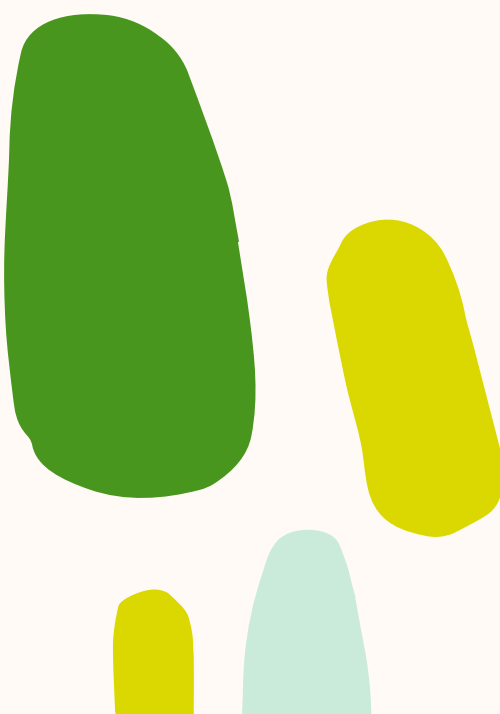
- Kehitysvammaisten Palvelusäätiö toteutti loppuvuonna 2022 kenttäselvityksen
- Wepropol-kyselyyn vastauksia 48
- Kaksi työpajaa tukea tarvitseville

# Kyselyyn vastanneet

	n	Prosentti
Vammaispalveluita tarvitseva henkilö	8	16,7 %
Läheinen / perheenjäsen	14	29,2 %
Ammattilainen	26	54,1 %
En halua kertoa	0	0,0
Jokin muu vaihtoehto	0	0,0

## "Tulokulma"

	n	Prosentti
Alle kouluikäinen	6	12,5 %
Peruskouluikäinen	11	22,9 %
Nuori	27	56,3 %
Aikuinen	41	85,4 %
Seniori	15	31,3 %



# Mitkä ovat mielestäsi tärkeitä itsenäisen elämän taitoja?

## Arkeen liittyvät taidot

- Ruuasta-, lääkkeistä-, kodista-, hygieniasta- ja itsestä/omasta hyvinvoinnista huolehtiminen
- Talouden hallinta
- Liikkuminen
- Turvataidot



## Sosiaaliset taidot, kommunikaatiotaidot ja osallisuus

- Keskustelutaidot
- Ystävyyshaidot
- Oman mielipiteen ilmaiseminen



**Millaista valmennuksen tulisi olla,  
jotta henkilö voisi harjoitella ja  
oppia näitä taitoja?**

**Arjen valmennusta**

**Yksilöllistä**

**Pitkäkestoista**

**Joustavaa Asiakaslähtöistä**

**Toiminnallista**

**Intensiivistä  
Motivoivaa**

**Itsenäistä toimijuutta huomioivaa**

**Omassa elinympäristössä**

**Tavoitteellista**

**"Suunnitelmallisuus.**

**Eteneminen eri asioissa tavoite kerrallaan.**

**Tavoitteiden toteutumisen arviointi sopivin väliajoin."**

# Mitkä ovat mielestäsi tärkeitä elämän muutostilanteita?

- Lapsuuden kodista muuttaminen + muut muutot
- Vanhempien/läheisten kuolema tai vakava sairastuminen
- Ystävyys- ja parisuhteiden muodostaminen/muutokset
- Sairastuminen, toimintakyvyn muutos
- Opintojen nivelvaiheet
- Muutokset työssä tai opinnoissa
- Itsenäistyminen
- Ikääntyminen
- Vapaa-aika / harrastaminen
- Muutokset perhesuhteissa



# Millaista valmennuksen tulisi olla näissä elämän erilaisissa muutostilanteissa?

## **Ketterää**

**Hyvissäajoin ennakoiden**

**Jo olemassa olevat palvelut huomioiden**

**Vahva yhteistyö asiakkaan ja verkostojen välillä**

## **Yksilöllisyys**

**Konkreettisuus**

**Tavoitteellisuus**

**Tilannesidonnaisuus**

**Säännöllisyys**

## **Keskustelua**

**Tiedon antamista**

**Tsemppaamista**

**Kannustamista**

**Tukena olemista**

## **Ideoita:**

- Muuttovalmennus
- Kommunikaatio-ohjaus
- Erilaiset tutustumiskäynnit
- Ohjaaminen uusiin sosiaalisiin tilanteisiin / harrastuksiin

# Mihin muutostilanteisiin perheenjäsenet / läheiset tarvitsevat valmennusta?

- Lapsuuden kodista muuttaminen
- Nivelvaiheet (päiväkoti, peruskoulu, 2. aste, päiväaikainen toiminta)
- Nuoren itsenäistyminen
- Informaation saaminen (tuet, omaishoito, Kela, asuminen)
- Toimintakyvyn muutos (tukea tarvitseva/läheinen)
- Sairastuminen perheessä
- Kommunikaatioon ja vuorovaikutukseen liittyvät asiat
- Seurustelusuhteet
- Vammaisen lapsen syntyminen perheeseen / Ensitieto
- Tuettu päätöksenteko





# Millaista valmennuksen tulisi olla näissä elämän erilaisissa muutostilanteissa?

**Tiedon saaminen**

**Muuttovalmennus**

**Toivon ylläpitämistä**

**Luottamuksen luomista**

**Keskustelua**

**Neuvontaa**

**Apua ja ohjausta  
kotiin**



*"Valmennusta niille vanhemmille, jotka ovat jättäneet oman elämänsä taka-alalle ja vihkiytyneet erityisen tuen lapsensa elämän pyörittämiseen. Muutto omaan kotiin aiheuttaa paljon tunteita ja näkyy esimerkiksi vaatimuksina asumisyksikön henkilökuntaa kohtaan,"*

# Mitkä olisivat parhaita tapoja toteuttaa valmennusta?

## Yksilö- tai ryhmävalmennus

- Asiakkaan tarpeista lähtien
- Vertaistuki
- Etänä ja kasvokkain
- Työntekijän pysyvyys samana



## Miten tuotettaisiin?

- Asiakas saa valita palveluntuottajan
- Yhdessä järjestöjen ja oppilaitosten kanssa
- Ostopalveluna, omatuotantona tai yksityisenä toimintana
- Henkilökohtainen budjetointi
- Omat valmennuksen työntekijät



# Miten?

Asumiskokeilut

Leirit

Perhehoito

Muuttovalmennus

Työhön valmennus

# Missä?

Kouluissa

Asumisyksiköissä

Päiväaikaisessa toiminnassa

Kotona



# Kuka valmennusta antaisi?

## Ammattilaiset, verkostot/järjestöt

- Ammatillinen tukihenkilö
- Asumisyksikön- tai päiväaikaisen toiminnan ohjaaja
- Neuropsykiatrinen valmentaja
- Autismikuntoutusohjaaja
- Kommunikaatio-ohjaaja
- Toimintaterapeutti
- Vammaispalveluiden työntekijä
- Henkilökohtainen avustaja
- Yksilövalmentaja
- Työvalmentaja
- Koulun henkilökunta
- Arjen tuen ohjaaja/valmentaja
- AAC-ohjaaja



## Uudenlaisia työnkuvia

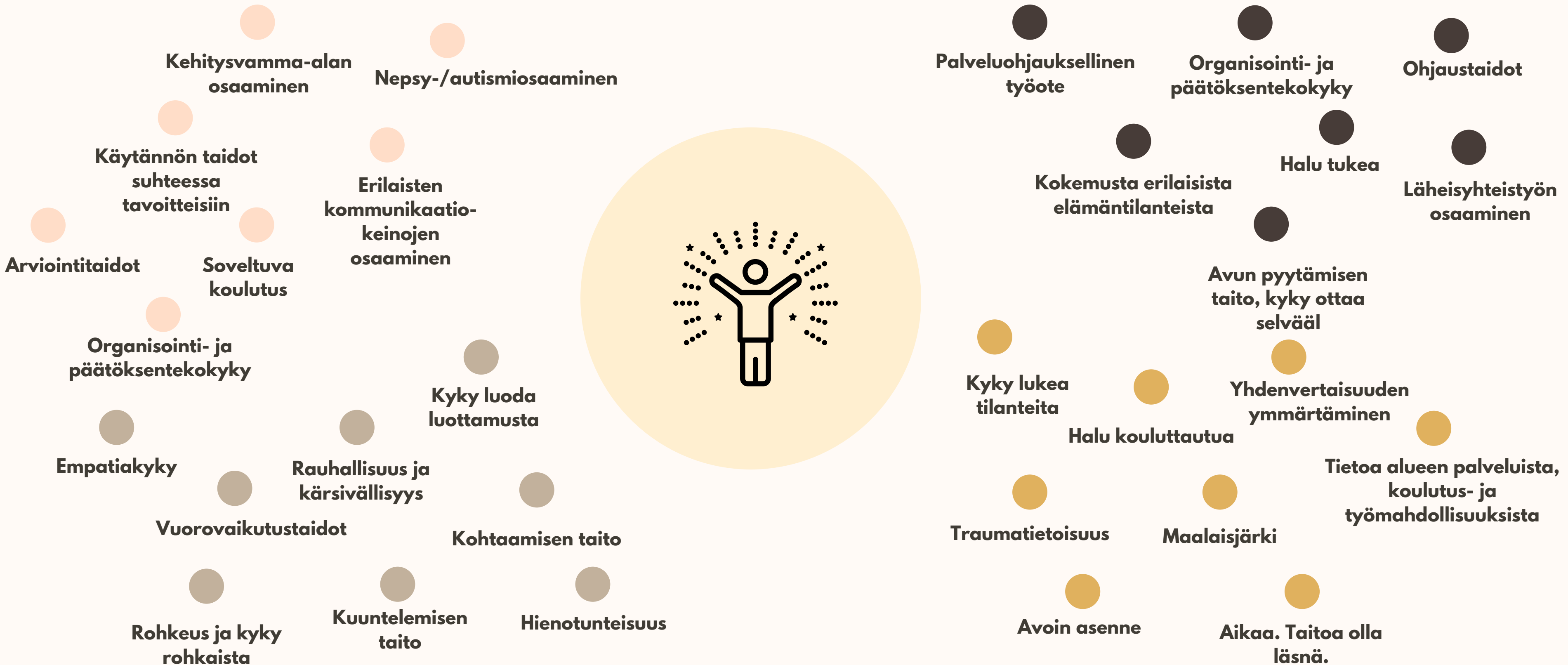
- Vammaispalveluihin asumisvalmentajia ja arjen tuen ohjaajia
- Muuttovalmennus vammaispalvelujen tuottamana

## Kokemusasiantuntijat

## Läheiset

**“Aiheeseen/teemaan liittyvien  
ammattilaisten ja lähi-ihmisten yhdistelmä  
kokemusasiantuntijan kera olisi vaikuttavin”**

# Millaisia taitoja ja osaamista valmennusta toteuttavalla työntekijällä tulisi mielestäsi olla?





KEHITYSVAMMAAISTEN  
PALVELUSÄÄTIÖ